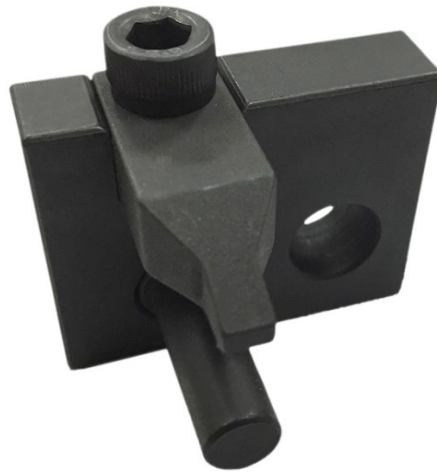


Antriebszahnrad-Fixierwerkzeug für VAG 3,6L FSI

VERWENDUNGSZWECK

Dieses Werkzeug dient zur Fixierung des Hochdruckpumpen-Antriebszahnrades und wird benötigt beim Einstellen der Ventilsteuerzeiten. Das Werkzeug ist zu verwenden wie OEM T10332 und geeignet für VAG 3,6L 6-Zylinder 4-Ventil FSI Motoren ohne mechanische Unterdruckpumpe (Motorcode: BLV, BHL, BHK). Diese Motoren werden z.B. verbaut im VW Passat (357) (3C2) (3C5) ab 2006, VW Touareg (7L6) (7LA) ab 2006, Audi Q7 (4LB) ab 2007.



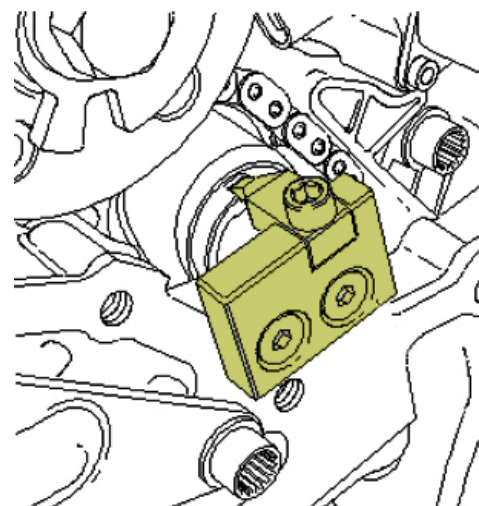
SICHERHEITSHINWEISE

- Verwenden Sie das Werkzeug nicht, wenn Teile fehlen oder beschädigt sind.
- Verwenden Sie das Werkzeug nur für den vorgesehenen Verwendungszweck.
- Legen Sie das Werkzeug niemals auf die Fahrzeug-Batterie. Gefahr von Kurzschluss.
- Vorsicht bei Arbeiten an laufenden Motoren. Lose Kleidung, Werkzeuge und andere Gegenstände können von drehenden Teilen erfasst werden und schwere Verletzungen verursachen.
- Halten Sie Kinder und andere unbefugte Personen vom Arbeitsbereich fern.
- Vorsicht bei Arbeiten an heißen Motoren, es besteht Verbrennungsgefahr!
- Entfernen Sie vor der Reparatur den Zündschlüssel, so verhindern Sie ein versehentliches Starten des Motors und einen dadurch entstehenden Motorschaden.
- Diese Anleitung dient als Kurzinformation und ersetzt keinesfalls ein Werkstatthandbuch, verwenden Sie immer fahrzeugspezifische Serviceliteratur, dieser entnehmen Sie bitte technische Angaben wie Drehmomentwerte, Hinweise zur Demontage/Montage, usw.
- Nach erfolgter Reparatur bzw. vor dem Starten den Motor min. 2 Umdrehungen von Hand drehen und die Steuerzeiten erneut überprüfen.
- Drehen Sie den Motor nur in normaler Drehrichtung (im Uhrzeigersinn soweit nicht anders angegeben)

VERWENDUNG

Zum Fixieren des Antriebszahnrades der Hochdruckpumpe, das Werkzeug wie abgebildet montieren.

Lässt sich das Werkzeug nicht montieren und die Aussparung im Antriebszahnrad steht nach unten, alle Arretier- und Einstellwerkzeuge entfernen, den Motor in normale Drehrichtung drehen, bis die Aussparung nach oben steht und alle Arretier- und Einstellwerkzeuge sich einsetzen lassen.



Drive Sprocket Locking Tool for VAG 3.6L FSI

INTENDED USE

This tool is used to fix the high-pressure pump drive sprocket and is required when setting the valve timing. The tool is to be used as OEM T10332 and suitable for VAG 3.6 litre 6-cylinder 4-valve FSI engines without mechanical vacuum pump. Engine code: BLV, BHL, BHK
These engines are e.g. installed in
VW Passat (357) (3C2) (3C5) ab 2006
VW Touareg (7L6) (7LA) ab 2006
Audi Q7 (4LB) ab 2007



SAFETY ADVICE

- Do not use the set if any parts are missing or damaged.
- Only use this tool for the purpose for which it is intended.
- Never lay tools on the vehicle's battery. This may short the terminals together.
- Be careful when working on running engines. Loose clothes, tools and other things can be caught up in revolving parts which may lead to serious injuries.
- Keep children and other unauthorised persons away from the working area.
- Be careful when working on hot engines – risk of burn!
- Remove the negative battery connection before repairing, so you avoid short circuits and that the engine will not start unintentionally.
- This manual is just brief information and will not replace a garage handbook.
- Always consult specific service literature for information about torques, assemblies and disassemblies etc.
- After any successful maintenance and before starting the engine, you should rotate the engine for two turns manually to check the new control time.
- Turn the crankshaft in the normal direction (clockwise unless stated otherwise) and only at the crankshaft itself, never turn the crankshaft by turning camshaft or another wheel.

APPLICATION

To fix the drive sprocket of the high pressure pump, install the tool as shown.

If the tool can not be installed and the recess in the drive sprocket is down, remove all locking and adjustment tools, turn the engine in the normal direction of rotation, until the recess is upwards, and all locking and adjustment tools can be installed.

