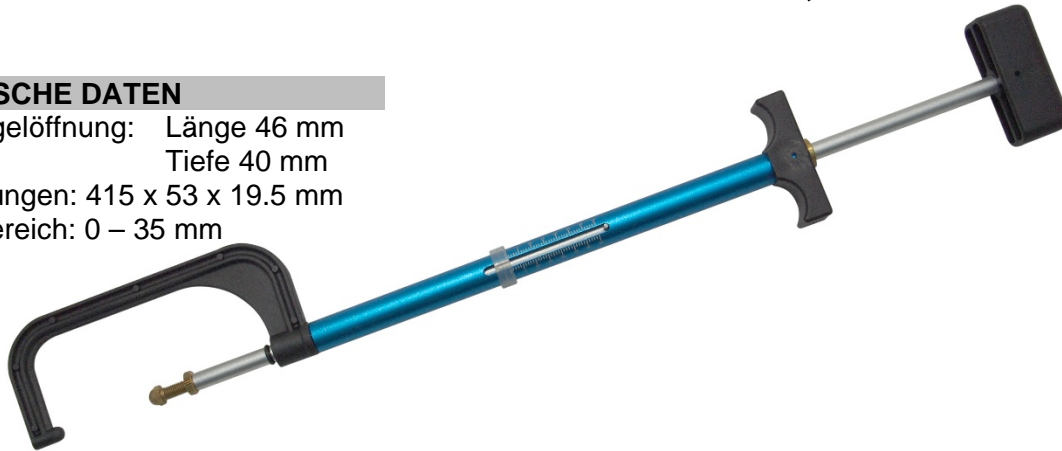


Bremsscheiben-Dickenmesser, 0-35 mm

TECHNISCHE DATEN

Max. Bügelöffnung: Länge 46 mm
Tiefe 40 mm
Abmessungen: 415 x 53 x 19.5 mm
Skalenbereich: 0 – 35 mm



VERWENDUNGSZWECK

Dieses Produkt dient zum Messen der Bremsscheibenstärke.

ACHTUNG

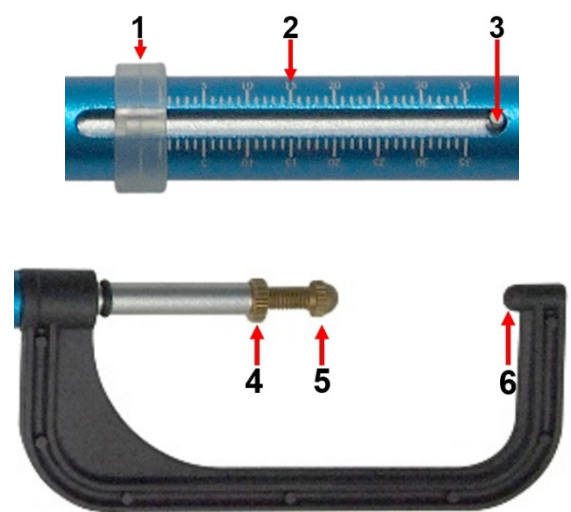
Lesen Sie die Bedienungsanleitung und die enthaltenen Sicherheitshinweise aufmerksam durch, bevor Sie das Produkt verwenden. Benutzen Sie das Produkt korrekt, mit Vorsicht und nur dem Verwendungszweck entsprechend. Nichtbeachtung der Sicherheitshinweise kann zu Schäden, Verletzungen und Erlöschen der Gewährleistung führen. Bewahren Sie diese Anleitungen für späteres Nachlesen an einem sicheren und trockenen Ort auf. Legen Sie die Bedienungsanleitung bei, wenn Sie das Produkt an Dritte weitergeben.

SICHERHEITSHINWEISE

Prüfen Sie nach Angaben des Fahrzeugherstellers, technische Daten sind in fahrzeugspezifischer Serviceliteratur ersichtlich.
Halten Sie Kinder und unbefugte Personen vom Arbeitsbereich fern.
Lassen Sie Kinder nicht mit dem Werkzeug oder dessen Verpackung spielen.
Stellen Sie sicher, dass der Arbeitsbereich ausreichend beleuchtet ist.
Halten Sie den Arbeitsbereich sauber, aufgeräumt, trocken und frei von anderen Materialien.

VERWENDUNG

1. Prüfen Sie vor dem Messen den Nullabgleich.
2. Schieben Sie den Kunststoffring (1) von Hand auf den größtmöglichen Skalenwert.
3. Betätigen Sie den Handgriff, bis beide Tastköpfe (5+6) aneinander liegen.
4. Beim Betätigen des Handgriffs wird über den Schubzapfen (3) der Kunststoffring (1) auf der Skala verschoben und bleibt nach dem Loslassen in Position.
5. Überprüfen Sie die Position des Kunststoffrings (1). Der mittlere Strich auf dem Kunststoffring (1) sollte den Skalenwert 0 anzeigen.
6. Abweichung zum Wert 0 kann durch Heraus- oder Hineindreihen des Tastkopfes (5) ausgeglichen werden.
7. Fixieren Sie nach dem Einstellen den Tastkopf (5) mit der Kontermutter (4).



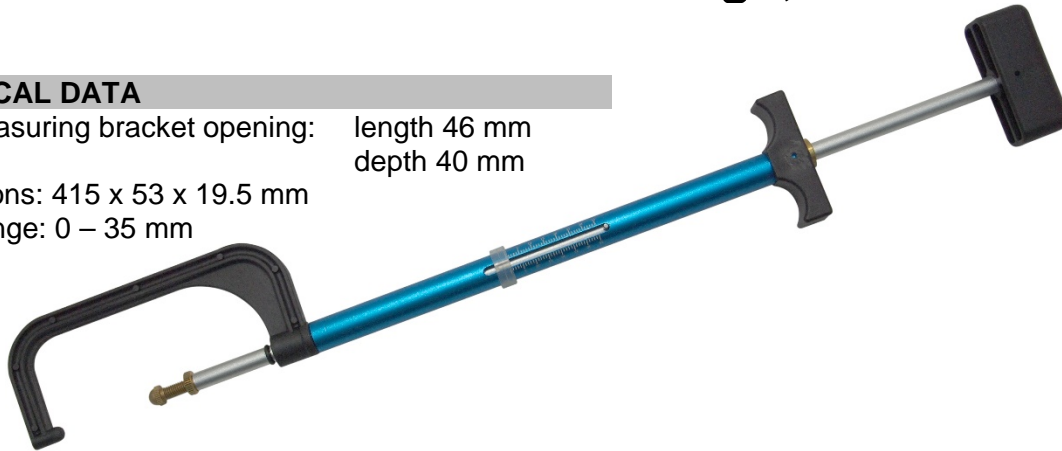
Brake Disc Thickness Gauge, 0-35 mm

TECHNICAL DATA

Max. Measuring bracket opening: length 46 mm
depth 40 mm

Dimensions: 415 x 53 x 19.5 mm

Scale range: 0 – 35 mm



INTENDED USE

This product is used to measure the thickness of the brake disc.

ATTENTION

Read the operating instructions and the included safety information carefully before using the product. Use the product correctly, with caution and only for the intended purpose.

Failure to observe the safety information can lead to damage, injury and voiding of the warranty.

Please keep these instructions in a safe and dry place for future reference.

Include the operating instructions if you pass the product on to third parties.

SAFETY INFORMATIONS

Note the information provided by the vehicle manufacturer, when checking the brake system.

Note the vehicle-specific service literature for technical data.

Keep children and unauthorized persons away from the work area.

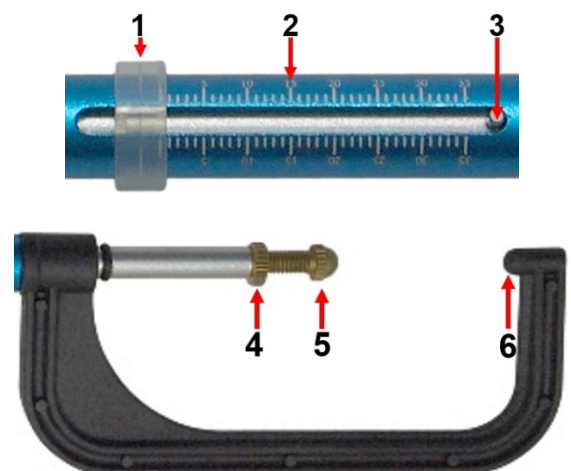
Do not allow children to play with the tool or its packaging.

Make sure the work area is adequately lit.

Keep the work area clean, tidy, dry and free of other materials.

USE

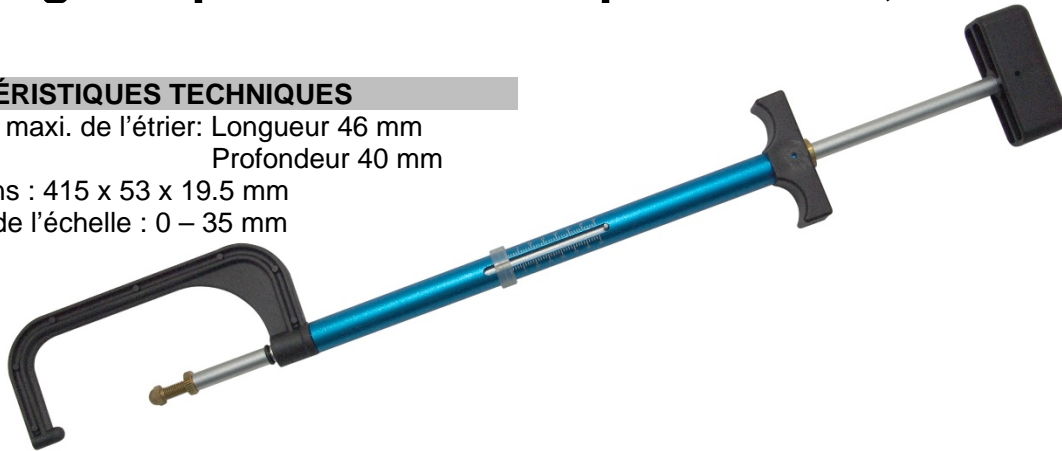
1. Check the zero position before measuring.
2. Push the plastic ring (1) by hand to the largest scale value.
3. Operate the handle until both probe heads (5 + 6) are against each other.
4. When operating handle, the plastic ring (1) is moved by push pin (3) on the scale and remains in position when releasing the handle.
5. Check the position of the plastic ring (1). The middle line on the plastic ring (1) should show the scale value 0.
6. A difference to value 0, can be compensated by screwing the probe head (5) in or out.
7. After setting, fix the probe head (5) with the lock nut (4).



Jauge d'épaisseur de disque de frein, 0-35 mm

CARACTÉRISTIQUES TECHNIQUES

Ouverture maxi. de l'étrier: Longueur 46 mm
Profondeur 40 mm
Dimensions : 415 x 53 x 19.5 mm
Capacité de l'échelle : 0 – 35 mm



UTILISATION PRÉVUE

Ce produit permet de mesurer l'épaisseur du disque de frein.

ATTENTION

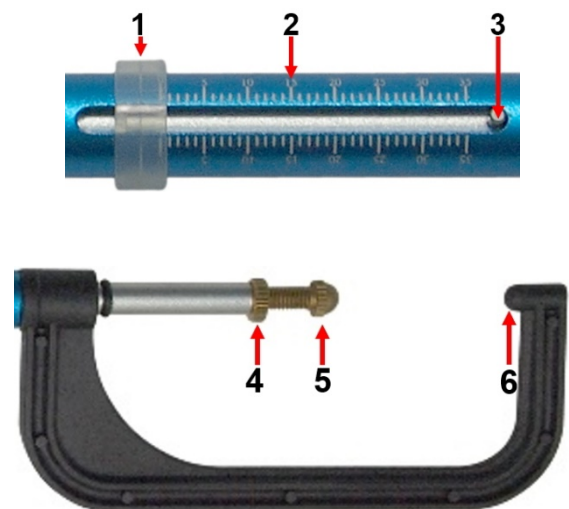
Veillez lire attentivement la notice d'utilisation et les consignes de sécurité avant d'utiliser le produit. Utilisez correctement le produit, avec prudence et uniquement en conformité avec l'utilisation prévue. Ne pas respecter les instructions et consignes de sécurité peut entraîner des blessures, des dommages matériels et l'annulation de la garantie. Conservez ce manuel en lieu sûr et sec, afin de pouvoir le consulter ultérieurement. Veuillez joindre le présent mode d'emploi au produit si vous le transmettez à des tiers.

CONSIGNES DE SÉCURITÉ

Procédez à la vérification en fonction des instructions du fabricant du véhicule. Les données techniques peuvent être consultées dans la documentation de service spécifique au véhicule. Maintenez à l'écart les enfants et toutes les autres personnes non autorisées de la zone de travail. Ne permettez jamais que des enfants jouent avec l'outil ou avec son emballage. Assurez-vous que la zone de travail est suffisamment éclairée. Le poste de travail doit être propre, bien rangé, sec et exempt d'autres matériaux.

UTILISATION

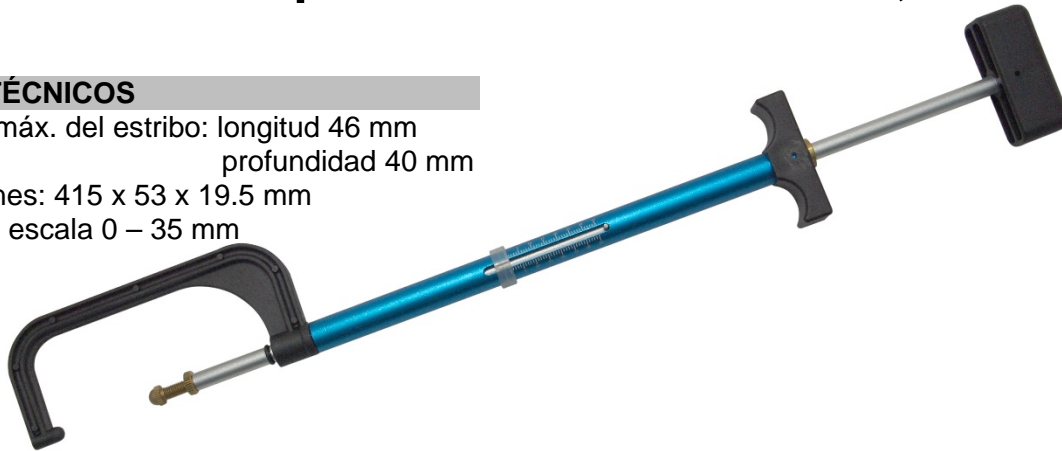
1. Avant d'entamer les mesures, vérifiez la compensation du zéro.
2. Faites glisser la bague en matière plastique (1) à la main jusqu'à la plus grande valeur d'échelle possible.
3. Actionnez la poignée jusqu'à ce que les deux sondes (5+6) reposent l'une contre l'autre.
4. Lorsque la poignée est actionnée, la bague en matière plastique (1) est déplacée sur l'échelle par l'intermédiaire de la tige coulissante (3) et reste en position après avoir relâché la poignée.
5. Vérifiez la position de la bague en matière plastique (1). La ligne médiane sur la bague en matière plastique (1) doit indiquer la valeur de l'échelle 0.
6. L'écart par rapport à la valeur 0 peut être compensé par le dévissage ou le vissage de la sonde (5).
7. Après le réglage, fixez la sonde (5) avec le contre-écrou (4).



Medidor de espesor de disco de freno, 0-35 mm

DATOS TÉCNICOS

Apertura máx. del estribo: longitud 46 mm
profundidad 40 mm
dimensiones: 415 x 53 x 19.5 mm
Rango de escala 0 – 35 mm



USO PREVISTO

Este producto sirve para medir el grosor del disco de freno.

ATENCIÓN

Lea atentamente el manual de instrucciones y todas las instrucciones de seguridad antes de utilizar el producto. Utilice el producto de forma correcta, con precaución y solo de acuerdo con su uso previsto. El incumplimiento de las instrucciones de seguridad puede provocar daños, lesiones y la anulación de la garantía. Guarde estas instrucciones en un lugar seguro y seco para futuras consultas. Incluya el manual de instrucciones si entrega el producto a un tercero.

INDICACIONES DE SEGURIDAD

Compruebe según las instrucciones del fabricante del vehículo, los datos técnicos se encuentran en la documentación de servicio específica del vehículo.
Mantenga a los niños y personas no autorizadas lejos del área de trabajo.
No permita que los niños jueguen con la herramienta o su embalaje.
Asegúrese de que el área de trabajo está suficientemente iluminada.
Mantenga el área de trabajo limpia, ordenada, seca y libre de materiales que no vaya a utilizar.

APLICACIÓN

1. Antes de realizar la medición, compruebe la puesta a cero.
2. Empuje el anillo de plástico (1) con la mano hasta el mayor valor de escala posible.
3. Accione el mango hasta que ambos palpadores (5+6) estén en contacto entre sí.
4. Cuando se acciona el mango, el anillo de plástico (1) se mueve en la escala a través del pasador de empuje (3) y permanece en su posición después de ser soltado.
5. Compruebe la posición del anillo de plástico (1). La raya del centro del anillo de plástico (1) debe indicar el valor de la escala 0.
6. La desviación del valor 0 puede compensarse girando el cabezal del palpador (5) hacia dentro o hacia fuera.
7. Después del ajuste, fije el cabezal del palpador (5) con la contratuerca (4).

